

## agenda

**Thyssen Krupp**  
Reunião hoje na Regional Diadema para discutir PLR e sábados alternados. Às 12h para o pessoal do segundo turno e às 15h para os primeiro e terceiro turnos.

**Portas de fábricas**  
Assembléias amanhã, às 7h, com os trabalhadores na Mescla - Mecânica Santa Clara, e às 14h, com os trabalhadores na Inox Tubos.

**Doação de sangue**  
João Batista Alves, pai do companheiro Cabelo, ex trabalhador na Papiãz, precisa de sangue. Os doadores devem procurar o banco de sangue do Hospital Brasil, de Santo André, e avisar que a doação é para reposição do Hospital Santa Helena, de São Bernardo.



## Empréstimo consignado

## Juro para aposentado cai para 2,5%

A partir de hoje, os aposentados e pensionistas começam a sentir no bolso a diferença de pegar um empréstimo consignado.

A redução dos juros de 2,64% para 2,5% foi anunciada ontem pelo ministro da Previdência, Luiz Marinho, durante reunião do Conselho Nacional da Previdência Social.

O teto de juros do cartão de crédito também diminuiu e passou de 3,7% para 3,5%.

O pacote de medidas inclui ainda a proibição às

instituições financeiras de instituírem carência aos aposentados para pagamento das prestações.

Segundo o ministro, a prática da carência eleva os juros.

## Proteção

“Você faz um empréstimo hoje e começa a pagar daqui 60 dias. Na verdade, já correram 60 dias de juros. É uma forma de alongar o período de pagamento de juros. Se houver essa irregularidade, vamos punir severamente”, afirmou.



Segundo Marinho, medidas facilitam crédito e protegem aposentados de fraudes

Para coibir fraudes, o pacote anunciado ontem inclui medidas como só conceder empréstimo no estado que o aposentado reside e

proibição da reserva de margem do comprometimento de renda dos aposentados para possíveis emissões de cartão de crédito.

## Fundação Santo André

## Protesto cria cursos livres à comunidade

Mais de 50 pessoas já se matricularam nos cursos livres de humanas, abertos pelos professores e alunos da Faculdade de Filosofia, Ciências e Letras (Fafil) da Fundação Santo André.

Os cursos livres de História, de Geografia e de Ciências Sociais surgiram como forma de protesto contra decisão da reitoria de não abrir turmas de primeiro ano na faculdade de Ciências Humanas.

A justificativa da direção da FSA, que as turmas não atingiram um número mínimo de alunos e poderia causar prejuízos à instituição, foi der-

rubada com a iniciativa dos alunos e professores, após a grande procura nos primeiros dias de cursos livres.

## Procura

Os organizadores dos cursos livres ressaltam a grande procura sem que para isso fossem usados outdoors ou campanhas publicitárias.

Apenas uma simples panfletagem pelas ruas do ABC, no último sábado, provocou a procura que faltou nos cursos oficiais.

Maicon Michel da Silva, integrante da Juventude Metalúrgica e aluno da Fafil, lembra que a Fundação é tradi-

cional nos cursos de Ciências Sociais. “Os alunos não querem desperdiçar esse histórico, querem manter vivo o despertar do censo crítico”, disse.

## Participe

Os cursos organizados por alunos e professores são gratuitos e não necessitam de exames de admissão ou vestibulares, apenas o comprovante de conclusão do ensino médio.

Para a inscrição, os interessados devem procurar o Diretório Acadêmico da Fafil, até amanhã, das 10h às 21h, Av. Príncipe de Gales, 821 - Príncipe de Gales, Santo André .

## São Bernardo

## Moradores da Pedreira protestam contra despejo

Moradores do alojamento da Pedreira, de São Bernardo, começam a se mobilizar contra a decisão da Prefeitura de despejar cerca de 50 famílias do conjunto ainda nesta semana.

As famílias receberam na sexta-feira um aviso de despejo com prazo de cinco dias. Para que as famílias saiam o quanto antes, a Prefeitura ofereceu um vale aluguel de R\$ 312,00 mensais.

“A prefeitura tinha que colocar o problema habitacional como um dos mais sérios da cidade e investir. Está na hora de termos um projeto habitacional de verdade”, aponta Paulo Dias, diretor do Sindicato.

Para ele, o vale-aluguel não resolve, pois

é pouco tempo para as famílias conseguirem um novo local e se readaptar com creches e escolas e hospitais.

O alojamento do Jardim Pedreira foi criado como solução provisória, mas as famílias estão lá há mais de 10 anos, sem nenhum investimento em infra-estrutura.

## Precariedade

O Ministério Público da Infância e Juventude fez, no ano passado, uma inspeção nos alojamentos provisórios de São Bernardo e exigiu que a Prefeitura resolvesse o problema, já que centenas de moradores, principalmente crianças, vivem em situações degradantes e de risco à saúde.

Quinta-feira

6 de março de 2008

Edição nº 2438

# Tribuna

## Metalúrgica



# VOTE POR UM SINDICATO

✓ MAIS FORTE

✓ MAIS REPRESENTATIVO

✓ NEGOCIADOR

✓ DE LUTA

✓ DE CONQUISTAS

## Eleições dos Comitês Sindicais dias 10 e 11 de março

A importância do voto, como votar e as fábricas que elegerão seus CSEs. Páginas 2 e 3

**Inglês ou Informática** (somente até 15 de março) **R\$ 35,00** mensais

Qualidade ao seu alcance

**INGLÊS**  
Ênfase na Conversação.  
Extensivo a dependentes e familiares.  
Aulas Interativas - DVD e Áudio.

**INFORMÁTICA**  
01 aluno por Micro  
Computadores de última geração.  
Extensivo a dependentes e familiares.

**Unidades:**  
São Bernardo (Sede)  
Av. Indico, 534 - 3412-4082  
São Bernardo II (Informática)  
R. José Bonifácio, 731 - (Prédio Ama) - 3439-3563  
Santo André  
R. Senador Flaquer, 443 - (CUT Sto André) - 6831-0642  
Diadema  
Av. Encarnação, 290 - (SMABC - Regional Diadema) - 3412-4082

**Faça já sua Matrícula!**

**ARPS**

**Tribuna Metalúrgica**  
Publicação diária do Sindicato dos Metalúrgicos do ABC

Redação: Rua João Basso, 231 - Centro - São Bernardo - CEP: 09721-100 - Fone: 4128-4200 - Fax: 4127-3244 - www.smabc.org.br imprensa@smabc.org.br - Regional Diadema: Av. Encarnação, 290 Piraporinha - Telefone 4066-6468 - CEP 09960-010. Regional Ribeirão Pires: Rua Felipe Saab, 149, Centro - Telefone 4823-6898 - CEP 09400-130. Diretor Responsável: Sergio Nobre - Repórteres: Carlos Alberto Ballista, Gonzaga do Monte, Silvio Berengani e Rodrigo Zevzikovas

(colaboração) - Repórter Fotográfica: Raquel Camargo. Arte, Editoração Eletrônica e CTP: Eric Galeta - Impressão: Sismetal ABC Gráfica e Editora - Fone: 4341-5810. Os anúncios publicados na Tribuna Metalúrgica são de responsabilidade das próprias empresas.

## notas e recados

### Não pode

Comprometido com a indústria de armas, o deputado Pompeo de Matos (PDT-RS) presidirá a Comissão de Direitos Humanos da Câmara dos Deputados.

### Água fria

A Receita Federal diz que não consegue fazer a restituição do Imposto de Renda em 90 dias, conforme o projeto de lei aprovado em comissão do Senado.

### Apagão paulista

O sistema privatizado de transmissão de energia elétrica em São Paulo operado pela Cteep está no limite.

### Somos machistas

Os índices de representação de mulheres no poder público brasileiro chega a ser inferior aos dos países árabes, os mais problemáticos em termos de direitos das mulheres.

### Resposta

A Secretaria Especial de Políticas para as Mulheres lançou ontem plano para destacar ações voltadas para a participação feminina nos espaços de poder.

### Troglodita

Do deputado tucano Barros Munhoz, líder do governo Serra na Assembleia: "Haverá CPI quando o PT ganhar a eleição, conquistar 48 vagas na Assembleia e virar situação".

### Ocupação burra

Mais de 40 milhões de hectares de terras situadas na Amazônia, área do tamanho do estado de Mato Grosso, estão nas mãos de posseiros.

### Sinal amarelo

A compra de terras feita por estrangeiros no Brasil acendeu debate sobre soberania nacional.

### Mega latifúndio

A finlandesa Stora Enso comprou 90 mil hectares em regiões de fronteiras no Rio Grande do Sul e expulsou mais de 400 pequenos e médios agricultores.

### Chama a polícia

A Vale do Rio Doce lucrrou R\$ 20 bilhões no ano passado. FHC entregou a empresa por apenas R\$ 3 bilhões.

# COMITÊS SINDICAIS AMPLIAM DEMOCRACIA

Na próxima segunda e terça-feira, dias 10 e 11 de março, tando na luta sindical como meio de conseguirmos uma vida melhor para toda a sociedade. Participe, pois quanto maior o número de votos, maior a representatividade e a força dos Comitês e do Sindicato.

## CSE fortalece a organização dentro da fábrica

Os Comitês Sindicais representam uma nova forma de organização dos trabalhadores, que coloca o Sindicato dentro da fábrica, junto ao local de trabalho.

Com o CSE, acaba a história dos representantes sindicais ficarem fora da empresa.

Os membros dos CSEs são os diretores do Sindicato que buscam o direito da livre organização dos trabalhadores, sem as amarras dos patrões.

Entre as atribuições dos Comitês Sindicais estão:

- Representar os trabalhadores sindicalizados

perante a empresa e nas instâncias do Sindicato.

- Encaminhar reivindicações, negociações e a ação sindical dentro da empresa.

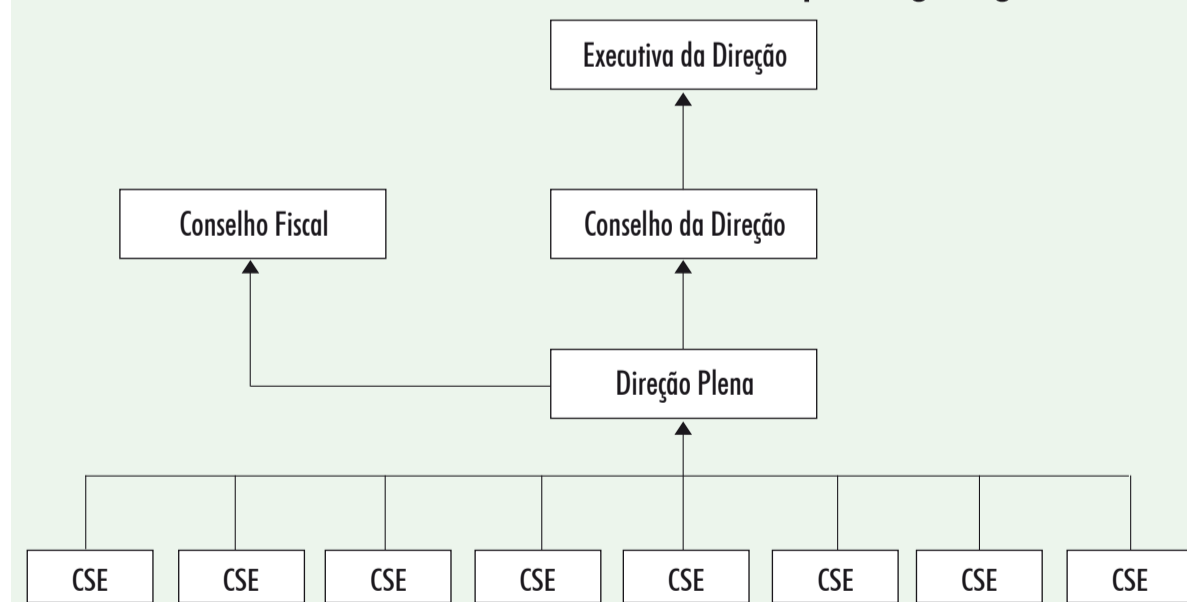
- Apresentar e implementar junto aos trabalhadores na empresa as lutas e questões relativas aos interesses dos trabalhadores.

- Acompanhar e fiscalizar o cumprimento, por parte da empresa, das cláusulas dos acordos, convenções e contratos coletivos.

- Trabalhar pelo fortalecimento e de forma articulada com as representações internas de trabalhadores, quando houver coincidência nos objetivos e princípios.



O CSE é o Sindicato no chão de fábrica. Veja o organograma.



## Para votar certo

De acordo com o estatuto, têm direito a voto todos os sócios do Sindicato há mais de seis meses, com mais de 16 anos de idade e em dia com as mensalidades.

- As urnas serão instaladas nas fábricas em local de fácil acesso.

- Os eleitores deverão apresentar um documento com foto e a carteirinha de sócio do Sindicato.

- Qualquer dúvida os trabalhadores podem tirar com os mesários.

- A apuração será na quarta-feira, a partir das 9h, na Sede do Sindicato.

## Mais democracia e representatividade ao Sindicato

No final dos anos 70 os metalúrgicos do ABC iniciaram um dos mais importantes movimentos grevistas no Brasil. Com o gesto, a categoria não demonstrava apenas descontentamento com os salários e com as condições de trabalho, mas lutava por liberdade.

Toda essa mobilização rompeu com os limites até então estabelecidos para a atividade sindical, porque as relações de trabalho passaram a exigir organização e negociação permanentes. Assim, o nosso Sindicato

promoveu mudanças na sua estrutura organizativa, que tem o local de trabalho como seu principal espaço de atuação.

Os comitês sindicais que serão eleitos nas próximas segunda e terça-feira dão a forma prática a essa nova estrutura organizativa. Além de ampliar a democracia, eles fortalecem a luta dos metalúrgicos.

Sindicato livre e forte é um dos melhores instrumentos que os trabalhadores têm para se defenderem contra as injustiças. A sua participação nesse processo começa com o voto.

## Trabalhador na Volks em coletivas vota no Sindicato

O pessoal que entra de férias coletivas, os que estão em férias normais e os afastados deverão votar no 3º andar do Sindicato.

As urnas funcionarão das 9h às 18h nos dias 10 e 11 de março, conforme acordo feito entre as três chapas.

## Fábricas que elegerão os CSEs

### DIADEMA

Affinia	Lealfer
Apis Delta	Legas Metal
Atica	Magenta
Autometal	Metalpart
AZ Ligas Leves	Metaltork
Bomfio	MGE
Brasmeck	Palmann
Brasmetal	Papaiz
Dana Forjados	Partner
Dana Industrial	Polistampo
Delga	Resil
Detroit	Scorpios
Engemetal	Selmec
Estilocast	SMS
Evacon	Terbraz
Faparmas	Texcoat
Fasteel	Transtechnology
Federal Mogul	TRV
Ifer	Udinese
Igpecograph	Uniferco
Infape	Uniforja
Injecta	Vagner Lennartz
Irene	Welcon
Isringhausen	Windmoeller
Itaesbra	WOP
Kenpack	

### SÃO BERNARDO

ABR	Mark Grundfos
Arteb	Mercedes Benz
Asbrasil	Metalúrgica Paschoal
Associação dos Metalúrgicos Aposentados do ABC	Otis
B Grob	Pro.Te.Co
Backer	Rassini
Cabomat	Rolls Royce
Conexel	Sambcamp
Fibam	Samot
Ford	Scania
Irbas	SEA
Karmann Ghia	SEB
Kostal	Selco
Labortub	Tecnoperfil Taurus
Magnetti Marelli Cofap	Toledo
Mahle Metal Leve	Toyota
Makita	Usimatic
Mangels	Volks
	ZF

### RIBEIRÃO PIRES

Inox
Masafer
Masaflex
Mescla – Mecânica Santa Clara
Ouro Fino
Sanches Blanes
Ugimag
Uniwidia

## saúde

### Balinhas de felicidade

Novamente o Brasil aparece em relatório da Junta Internacional de Fiscalização de Entorpecentes, órgão da ONU, como o país que consome mais drogas para emagrecer, a frente de Argentina e Estados Unidos.

Drogas que inibem o apetite como a fenfermina, fenpropex, anfepramona e fendimetracina são usadas na América em volume três vezes maior do que no resto do mundo. No Brasil, esse problema vem se agravando ano a ano apesar dos alertas desde 2003.

### Álcool e baladas

Um dos agravantes é que grande parte desses produtos são comprados ilegalmente, sem prescrição médica, contrabandeados ou preparados em farmácias sem nenhum controle das autoridades de saúde.

Estima-se, ainda, que boa parte dessa droga é usada não para emagrecer, mas como estimulante e associada à bebidas alcoólicas por adolescentes e adultos, na ânsia de obter maior sucesso com os parceiros e amigos, melhores performances nas

baladas e até maior rendimento no trabalho.

### Estresse e depressão

Essas drogas aumentam a atividade do cérebro, fazendo com que a pessoa fique mais ligada, elétrica, sem sono.

Quando seu efeito diminui vem um rebote de sono, fadiga intensa e baixa auto estima, o que induz a uma nova dose que traga de volta o super homem ou a mulher maravilhosa. Daí à dependência é um passo.

O desarranjo psíquico desencadeia ou potencializa aspectos da personalidade, como a violência, e leva a estados de estresse intenso e depressão.

O mais impressionante é que nossa sociedade estimula esses aspectos glamourosos do corpo magro, do desempenho sobre humano, da vitória a qualquer preço e do sucesso rápido.

Melhor ainda se tudo isso vier sem nenhum esforço, proporcionado na hora por uma balinha.

Departamento de Saúde do Trabalhador e Meio Ambiente