

copa do mundo



Dois dias sem jogos



O japonês Komano perdeu penalti e o Paraguai se classificou



Villa marcou mais um e garantiu a Espanha nas quartas



Meio campo do Brasil com problemas

O meio campo da seleção virou uma dor de cabeça para Dunga. Ramires está suspenso, Elano (foto), Felipe Melo e Júlio Baptista ainda estão lesionados

No treino de ontem, Elano não aguentou fazer um exercício físico e teve que sair da atividade.

Depois de 19 dias seguidos e 56 partidas disputadas, a Copa para hoje e amanhã. Os jogos só voltam na sexta-feira, com o início das quartas-de-final.

Uruguai, Gana, Brasil, Holanda, Argentina, Alemanha, Paraguai e Espanha, sobreviveram à fase inicial e às oitavas e se classificaram como as oito melhores seleções do torneio.

Com quatro representantes, os sul-americanos são maioria entre os classificados, fato inédito nas Copas. Paraguai e Gana aparecem pela primeira vez entre os oito melhores.

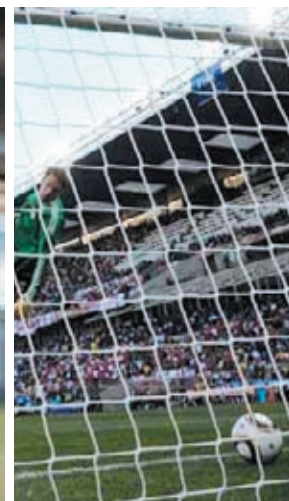
Erros - Ontem, o pre-



Roberto Rossetti e Jorge Larrionda



Tevez: gol impedido



Inglaterra: a bola entrou

sidente da Fifa, Joseph Blatter, pediu desculpas para mexicanos e ingleses por causa dos erros de arbitragem nas partidas que eliminaram as duas seleções.

A entidade também excluiu da Copa os árbitros das

duas partidas, Jorge Larrionda (Uruguai) e Roberto Rossetti (Itália). Os erros graves fizeram a Fifa repensar o uso de tecnologia nas partidas. Na próxima reunião dos dirigentes, em julho, o assunto será discutido.

Também ontem, jornalistas ingleses, ainda irritados com o gol não validado contra a Alemanha, bateram boca com o chefe da arbitragem da Fifa, José María García-Aranda, durante entrevista coletiva.

SOLIDARIEDADE

Superamigos entrega andadores

Os gêmeos Luan e Lucas, de 9 anos, ganharam andadores e parapódios dos Super Amigos, grupo formado por trabalhadores na Scania. Moradores de Mauá e filhos de família carente, os garotos deficientes usarão os aparelhos para se movimentar e se manterem em pé para evitar atrofia muscular.

Segundo Claudio Ribal, membro do Superamigos e do CSE, o caso dos meninos foi apresentado por um companheiro na montadora e rapidamente mobilizou



Gêmeos Luan e Lucas recebem aparelhos para ficarem em pé

uma arrecadação pela fábrica, que juntou R\$ 2,6 mil.

Para conhecer o tra-

balho desenvolvido pelo Superamigos acesse www.superamigos.net

Os gêmeos Luan e Lucas recebem aparelhos para ficarem em pé

PROTEJA SEU PATRIMÔNIO

Seguros de:

- Automóvel
- Saúde
- Vida
- Previdência
- Residência
- Incêndio e roubo

Lacorse
Corretora de Seguros Ltda.

Rua João Basso, 231 - Centro
São Bernardo - CEP: 09721-100

Fones: 4271-4273
4128-4279
4292

Novos linhas: 4127-7015
Fax: 4127-8805

ODONTOLOGIA

Dr. Remilson Teixeira Gomes
(Clínico Geral) - Especialista em Periodontia (Gengiva / Tártaro) Especialista em Prótese Dentária Técnico de Prótese Dentária
Tecnólogo em Prótese Buco Maxilo Facial

CONVÊNIO COM O SINDICATO DESDE 1991

Dr. Altair Nacarato (Buco Maxilo e Extração Dentes do Ciso)
Dra. Lilian Petecof Gomes Ogeda (Trat. Canal - Odontopediatria)

LABORATÓRIO DE PRÓTESE PRÓPRIO
Rua José Bonifácio, 671 - Salas 1 e 1A - (próximo ao Sindicato) Tel./Fax: 4127-0418 - S. B. do Campo - CEP: 09721-161

Quarta-feira

30 de junho de 2010

Edição nº 2851

Tribuna Metalúrgica



GREVES NA EUROPA

TRABALHADORES LUTAM CONTRA CRISE QUE JÁ SUPERAMOS



Greves são contra medidas neoliberais como arrocho de salários, reforma na previdência e demissões. Crise na Europa é semelhante a enfrentada por trabalhadores brasileiros nos anos 1980 e 1990, quando o FMI mandava aqui.

Página 3

Boas novas para pessoal na Lawes

Plano de negócios elaborado pela Universidade Metodista aponta viabilidade econômica para a empresa administrada por metalúrgicos.

Página 2

Cuidado com o pré-datado!

Quem recebe cheque pré-datado e o desconta antes da época certa é condenado a pagar indenizações.

Página 2

copa do mundo

Dois dias sem jogos na Copa

Partidas voltarão a ser realizadas nesta sexta-feira. Meio de campo é problema na seleção brasileira. Espanha e Paraguai foram as duas últimas seleções a se classificar.

Página 4

Sérgio Nobre encontra Michel Temer

Presidente do Sindicato diz a vice de Dilma Rousseff que metalúrgicos do ABC lutam para melhorar vida do trabalhador também fora das fábricas.

Página 3



Sexta e sábado a partir das 17h na Regional Diadema

Robério e seus Teclados

Banda Capa de Revista

E mais:

- Banda Cheiro da Terra
- Ruan e Devair
- Forró Cabeça Fria
- Forró Considerado

Leve 1 quilo de alimento não perecível

notas e recados

Confirmação

Dilma 40% e Serra 35% é o resultado da pesquisa Voz Populi divulgada ontem. Mesmos números do último Ibope.

Esquentando

Outras duas pesquisas eleitorais estão programadas para sair até terça-feira que vem, quando começa oficialmente a campanha eleitoral.

Supergafe

Anúncio do Supermercado Extra, lamentando a eliminação da Seleção Brasileira, foi publicado ontem pelo jornal Folha de S. Paulo.

Texto errado

O anúncio dizia, com trechos em idioma zulu:

“A seleção sai do Mundial. Não do coração da gente”. E encerra com a frase: “Nos vemos em 2014”.

Pé na lama

O senador Álvaro Dias, vice de Serra, tem motorista fantasma, pago pelo Senado, ou seja, com dinheiro público.

Porcariada

Alimentos com quantidade elevada de açúcar, gordura saturada, gordura trans e sódio e bebidas com baixo teor nutricional deverão informar que são prejudiciais à saúde.

Cuidado!

Acidentes domésticos com inflamáveis que provocam queimaduras graves já são a maioria dos casos atendidos pelo sistema de saúde de São Paulo.

RECUPERAÇÃO

Lawes é viável, diz Metodista

Os trabalhadores na Lawes, empresa de máquinas em São Bernardo, receberam na semana passada uma boa notícia por parte da Central de Agências em Gestão (CAGE) da Universidade Metodista. Ela apresentou a conclusão do plano de negócios apontando a viabilidade econômica da empresa.

Os estudos da CAGE, entidade da Faculdade de Administração, apontaram dois cenários para a Lawes.

“Os dois são positivos e nos dois a empresa consegue gerar caixa suficiente para pagar seus custos e despesas e ainda gerar lucro”, conclui o estudo assinado por professores da Universidade, entre eles Jeferson Santos e Kleber Leite.



A Lawes fabrica máquinas e outros produtos para a indústria farmacêutica e passou a ser administrada pelos trabalhadores depois que o patrão abandonou a empresa.

O plano elaborado pela CAGE mostra que países como o Brasil serão o motor de expansão do crescimento do mercado de remédios genéricos. E o planejamento financeiro para o primeiro

ano de operação da Lawes mostra a viabilidade econômica de sua atuação nesse ramo de negócios.

Financiamento

O vice-presidente do Sindicato, Rafael Marques (foto), disse que o estudo será entregue à Secretaria Estadual de Desenvolvimento, que tem condições de viabilizar o projeto.

“Ele também será um instrumento para apresentar aos bancos e conseguir financiamento para a retomada da empresa, que agora está nas mãos dos próprios trabalhadores”, afirmou.

Rafael comentou que a consultoria da CAGE é de alto nível e conseguiu mostrar um caminho viável aos trabalhadores.

SETOR AÉREO

A busca de articulação internacional



A articulação internacional dos trabalhadores no setor aeroespacial poderá ganhar forma a partir da conferência do segmento, que ocorrerá em outubro, nos Estados Unidos.

“Essa é a melhor maneira de enfrentarmos problemas comuns”, afirma Rogério Fernandes, o Rogérinho (foto), do CSE na Rolls-Royce, empresa de manutenção aeronáutica em São Bernardo.

Entre os problemas estão a terceirização e concentração de investimentos nas matrizes em detrimento à produção nos países.

Ele representou a Confederação Nacional dos Metalúrgicos (CNM) da CUT na reunião do comitê diretivo do Setor Aeroespacial da Federação Internacional dos Trabalhadores nas Indústrias Metalúrgicas (FITIM) realizada na Alemanha no início do mês. A reunião foi preparatória da conferência.

AMA-ABC

Tem baile neste sábado

A banda Rapha's vai animar o baile da Associação dos Metalúrgicos Aposentados do ABC (AMA-ABC) que acontecerá neste sábado, das 18h30 às 23h30, na Sede do Sindicato.

Os ingressos valem R\$ 6,00 e as reservas de mesa devem ser feitas pelo telefone 4127-2588.

UNIÃO EUROPEIA

Crescem as manifestações de trabalhadores

Os trabalhadores da Grécia realizaram ontem uma greve geral de 24 horas em protesto contra o pacote do governo que tira direitos trabalhistas, diminui salários etc.

Quinta-feira foram os sindicatos na Itália que organizaram uma greve geral que envolveu mais de um milhão de pessoas com o mesmo objetivo. Exigir a revogação de plano do governo que prevê congelamento de salários, demissões no setor público e aumento na idade para aposentadoria.

Na Espanha, os trabalhadores anunciaram uma greve geral no dia 29 de setembro, também em protesto contra a reforma trabalhista e do sistema previdenciário proposta pelo governo.

As lutas que os trabalhadores europeus fazem hoje é a mesma que fizemos nas décadas de 1980 e 1990 porque ambas são contra os mesmos inimigos: os banqueiros internacionais e o Fundo Monetário Internacional (FMI).



Milhares de gregos saíram ontem às ruas contra o pacote do governo

Dívidas - O gatilho das mobilizações foi disparado em fevereiro, quando as bolsas de valores do mundo inteiro começaram a cair pela desconfiança de que alguns países da UE (União Europeia) não conseguiriam pagar suas dívidas.

Estas dívidas surgiram no meio da crise econômica mundial. Para diminuir seus impactos, os governos ajudaram o sistema financeiro com pacotes bilionários. Esses pacotes provocaram a queda na arrecadação e deixaram vários governos da UE bastante endividados.

FMI dita a receita e o povo paga

A Grécia, por exemplo tem dívidas que atingem 120% do PIB. Isto é, ela deve 20% a mais do que a soma de todas as riquezas que produz.

Seu governo teve que pedir dinheiro emprestado para pagar as contas. E os únicos lugares onde conseguiu o empréstimo foram os bancos internacionais.

Só que para liberar os empréstimos, os banqueiros

exigiram que o país obedecesse as regras do FMI. São as mesmas regras que quase provocaram a falência do Brasil e de outros países da América Latina nas décadas de 1980 e 1990.

Entre as exigências do FMI estão um violento arrocho salarial, o corte nas aposentadorias, privatização do patrimônio público, abertura ao capital estrangeiro etc.

SINDICATO

Temer retribui homenagem

O presidente licenciado da Câmara Federal, Michel Temer (PMDB), esteve em São Bernardo na última quinta-feira para retribuir a sessão em homenagem aos 50 anos do Sindicato realizada na Câmara e para tratar da aproximação entre o PT e seu partido.

Candidato a vice-presidente da República na chapa da petista Dilma Rousseff, o deputado saudou a participação dos metalúrgicos do ABC na luta pela redemocratização do País, ao justificar a homenagem da Câmara ao Sindicato em maio



Sérgio, Marinho e Temer no gabinete do prefeito

do ano passado, e falou da aproximação muito forte entre PT e PMDB nacional, que também preside.

“Pretendo que em São

Bernardo e nos demais municípios do Estado de São Paulo também ocorra essa aproximação. Durante a campanha eleitoral esse pro-

cesso deve avançar”, disse Temer.

Sintonia - Para Sérgio Nobre, presidente do Sindicato, a aproximação é importante para ampliar o horizonte de luta dos trabalhadores. “Não lutamos apenas por melhores condições de trabalho, mas também para melhorar a vida dos trabalhadores fora das fábricas. Daí a importância de estarmos em sintonia com todos os atores políticos”, frisou o dirigente, ao convidar o parlamentar a visitar o Sindicato.

PLR

Acordos na Proema e Robasa

Os trabalhadores na Proema, em São Bernardo, aprovaram proposta de PLR durante assembleia realizada na quinta-feira da semana passada.

“Como a empresa se recuperou da crise, os companheiros criaram uma expectativa que foi contemplada na mesa de negociação”, disse Evandro de Moraes Alves, da coordenação do Comitê Sindical.

Isso só foi possível, segundo ele, por causa da união e organização da companheirada, que refletiu no andamento das negociações.

A primeira parcela sai em agosto e a segunda em fevereiro de 2011.

Robrasa

Na Robrasa, em Diadema, os companheiros também aprovaram a PLR durante assembleia realizada ontem.

“O valor terá um bom aumento”, afirmou o diretor do Sindicato Claudionor Vieira.

A primeira parcela foi paga em junho e a segunda ficou para dezembro.

agenda

CIPA

Os trabalhadores na Ifer, em Diadema, estão de parabéns. Os companheiros José Bento de Oliveira, Eduardo Souza, Silva, Sidnei Hermes da Silva, José Antônio do Nascimento e Giancarlo Valente, apoiados pelo Sindicato, foram eleitos para a CIPA.

Campanha salarial

Circula amanhã no lugar da Tribuna o jornal especial da Campanha Salarial feito pela Federação Estadual dos Metalúrgicos (FEM) da CUT.

confira seus direitos

Cheque pré-datado e o consumidor

Cheque é uma ordem de pagamento à vista contra o estabelecimento bancário que mantém, administra ou disponibiliza recursos financeiros do emitente.

No Brasil, a sistemática e a utilização dos cheques inseriu na vida social a figura do cheque pré-datado. Devido a integração entre a população e a utilização dos cheques pré-datados, estes dificilmente sumirão do comércio a curto ou a médio prazo.

Muitos credores que recebem cheques para apresentação em data futura o apresentam antes da data acertada. Neste caso, caracteriza-se uma quebra de contrato que, trazendo prejuízo

de qualquer ordem para o emitente, pode ser objeto de indenização.

Os tribunais condenam aqueles que receberam cheques pré-datados e os apresentaram antes da época certa a pagar indenizações pelos danos causados aos emitentes.

Na maioria dos casos, estas indenizações se destinam a recompor danos morais originados do abalo de crédito ou pelo simples constrangimento sofrido, variando de acordo com cada situação.

Os bancos não podem ser responsabilizados pelo pagamento de cheques antes das datas que constam de sua emissão. É que sendo o cheque uma ordem de pagamento à vista, independentemente

da data que constar como data de emissão, havendo saldo ou crédito em favor do emitente, os bancos não poderão simplesmente recusar e devolver os cheques.

Assim, considerando estas peculiaridades, é fundamental que o consumidor que adquira produtos ou serviços com cheques pré-datados, ao emití-los faça constar em algum espaço do próprio cheque a data em que deverá ser apresentado.

Esta providência, na hipótese de apresentação antecipada, poderá ser a prova maior de que o cheque foi emitido para pagamento futuro e a data que deveria ser apresentada.

Departamento Jurídico

Comente este artigo - juridico@smabc.org.br