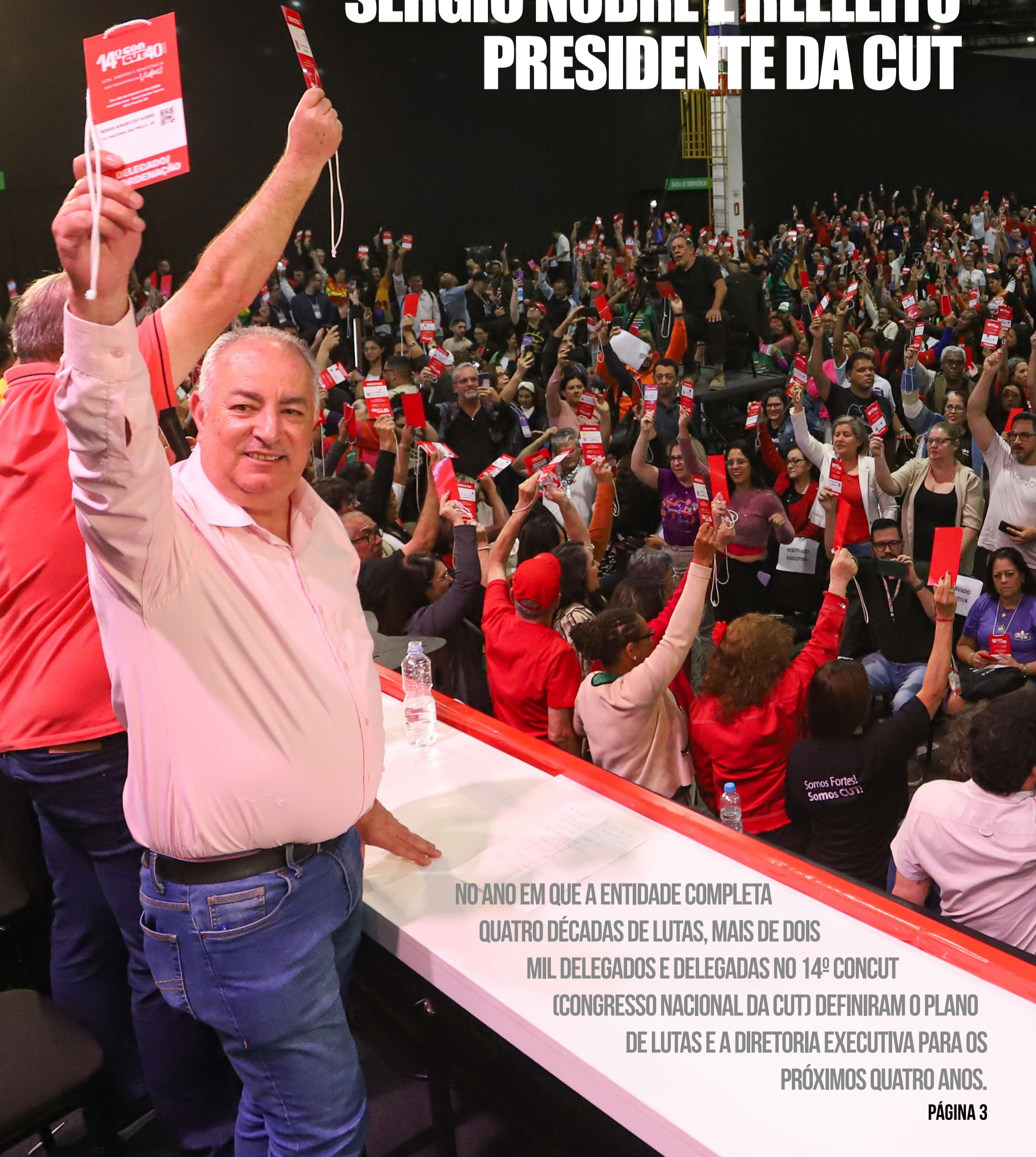


METALÚRGICO DO ABC, SÉRGIO NOBRE É REELEITO PRESIDENTE DA CUT



NO ANO EM QUE A ENTIDADE COMPLETA
QUATRO DÉCADAS DE LUTAS, MAIS DE DOIS
MIL DELEGADOS E DELEGADAS NO 14º CONCURTO
(CONGRESSO NACIONAL DA CUT) DEFINIRAM O PLANO
DE LUTAS E A DIRETORIA EXECUTIVA PARA OS
PRÓXIMOS QUATRO ANOS.

SINDICATO SE SOLIDARIZA À LUTA DOS TRABALHADORES NA GM

Montadora enviou telegramas de demissão aos companheiros e companheiras nas três plantas no país

A direção do Sindicato dos Metalúrgicos do ABC se solidariza aos companheiros e companheiras na GM (General Motors), que foram comunicados no último sábado, dia 21, por meio de telegramas, de suas demissões nas três plantas da montadora no Brasil.

A falta de diálogo e o desrespeito com a luta da classe trabalhadora é um absurdo e demonstra uma total prática antissindical.

Os Metalúrgicos do ABC cobram que a GM reverta as demissões e abra uma negociação imediata com os sindicatos para buscar alternativas e garantir a manutenção dos empregos.

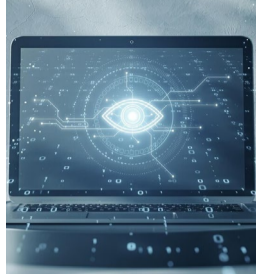
Estamos juntos aos companheiros e companheiras de São José dos Campos, Mogi das Cruzes e São Caetano do Sul nesta luta por respeito aos trabalhadores, pela reversão das demissões e pelo diálogo com os sindicatos. A luta não para!



JONATAS TOLEDO / SMSCS

NOTAS E RECADOS

FOTOS: DIVULGAÇÃO



Sistema de espionagem

O governo Tarcísio de Freitas (Republicanos) adquiriu para a PM o mesmo sistema de espionagem usado ilegalmente no governo Bolsonaro pela Agência Brasileira de Inteligência (Abin). Trata-se de ferramenta israelense que permite monitorar pessoas por meio de seus celulares.



Marco temporal

O presidente Lula vetou parcialmente o PL que estabelece que os povos indígenas só têm direito às terras que ocupavam ou reivindicavam até 5 de outubro de 1988, data da promulgação da atual Constituição Federal. A sanção com vetos entrará em edição extra do Diário Oficial da União.



Proteção aos indígenas

Juízes da Corte Interamericana de Direitos Humanos estão no Brasil até sexta-feira. Nos três primeiros dias a missão será visitar o Território Indígena Yanomami. A visita se dá no âmbito de medidas provisórias concedidas em 2022 para proteger os povos Yanomami, Ye'kwana e Mundurucu.

EDITAL DE CONVOCAÇÃO DE ASSEMBLEIA ESPECÍFICA PRESENCIAL DOS TRABALHADORES NA STAMPER INDUSTRIA E COMERCIO DE PECAS LTDA.

"O SINDICATO DOS METALÚRGICOS DO ABC convoca todos os trabalhadores na empresa STAMPER INDUSTRIA E COMERCIO DE PECAS LTDA., inscrita no CNPJ sob o número 72.818.875/0001-06, com endereço na Rua LUIZ LAWRIE REID, 283 - Campanário, Diadema - SP, 09930-760, a participarem da Assembleia Específica, que será realizada no dia 26 (vinte e seis) de outubro de 2023, às 07h30, nas dependências da empresa. A ordem do dia será: a) Participação nos Lucros e Resultados (PLR); b) discussão e deliberação sobre a contribuição assistencial como recurso essencial para custeio desta negociação coletiva, visando a celebração da norma coletiva que contemple os interesses dos trabalhadores, sindicalizados ou não, da empresa; c) autorização para a diretoria celebrar o respectivo acordo coletivo de trabalho e/ou aditamento; d) outros assuntos de interesse dos trabalhadores na empresa. O exercício do direito de oposição será assegurado a todos os trabalhadores e trabalhadoras em assembleia. Diadema - SP, 20 de outubro de 2023. Moisés Selerges Júnior. Presidente."



INDICADORES DO MÊS

Índices de Preços			Salário Mínimo	
Período	INPC-IBGE	IGP-M/FGV ¹	R\$ 1.320,00	
Setembro 2023	0,11%	0,37%	Cesta Básica - DIEESE SP Capital (Set/23)	
Acumulado no ano	2,91%	-4,93%		
Acumulado nos últimos 12 meses	4,51%	-5,97%	R\$ 734,77	
Taxa de Desemprego PNAD ² Contínua (Jun/Jul/Ago-2023)			7,80%	
Taxa Média de Juros ao Consumidor ao ano ³ (Agosto/2023)				
Cartão de Crédito Rotativo	445,66%		Cheque Especial	131,95%
Rendimento da Poupança (Outubro/23 - 1º dia) ⁴ - CDI mensal (Outubro/23 (%))				
Poup. Antiga	0,6061%	Poup. Nova	0,6061%	CDI 0,66%
Produção de Autoveículos Montados ⁵				
Veículos	set/23	ago/23	Var. Set-2023 / Ago-2023	
Automóveis	159.303	173.693	-8,3%	
Comerciais Leves	39.501	41.590	-5,0%	
Caminhões	8.220	9.623	-14,6%	
Ônibus	1.865	2.048	-8,9%	
Total	208.889	226.954	-8,0%	

Elaboração: Subseção DIEESE

1 Índice de correção dos aluguéis

2 Pesquisa Nacional por Amostra de Domicílios Contínua

3 ANEFAC

4 Para os depósitos ocorridos antes de 4 de maio de 2012 continua valendo a regra antiga, ou seja, 0,5% ao mês mais TR. Para os novos depósitos o cálculo da correção é de 70% da SELIC mais TR

5 ANFAVEA

(*) Obs: A produção brasileira de veículos, divulgada mensalmente pela ANFAVEA, deixou de incluir a partir do mês de abril/2011 os veículos desmontados, chamados de CKDs.

NO 14º CONCURTO, METALÚRGICO DO ABC SÉRGIO NOBRE É REELEITO PRESIDENTE DA CUT

Mais de dois mil delegados e delegadas de todo o país debateram temas do futuro da classe trabalhadora e elegeram a nova diretoria

“Vamos buscar conquistar a mudança no nosso modelo sindical para proteger 100% da classe trabalhadora”

“São mais de dois mil delegados e delegadas discutindo o futuro da classe trabalhadora em um momento tão importante”

O s Metalúrgicos do ABC se somaram aos mais de dois mil delegados e delegadas de todo o país no 14º CONCURTO (Congresso Nacional da CUT), no Expo Center Norte, em São Paulo. Com o tema “Luta, direitos e democracia que transformam vidas”, o Congresso foi realizado de quinta-feira, 19, a domingo, 22, com o debate de pautas que vão nortear a organização dos trabalhadores e trabalhadoras para os próximos anos.

Na noite de sábado, 21, foi eleita a nova diretoria executiva, com a reeleição do metalúrgico do ABC e CSE na Mercedes, Sérgio Nobre, para a presidência da CUT no mandato 2023-2027.

Ele agradeceu a todos e todas que ajudaram a eleger uma chapa de qualidade, combativa, que vai ter a tarefa de conduzir a Central nos próximos quatro anos. “Muito obrigado a todos e todas que nos ajudaram a construir a unidade fundamental para enfrentarmos essa conjuntura difícil”.

“Vamos buscar conquistar aquilo que debatemos aqui, a mudança no nosso modelo sindical para proteger 100% da classe trabalhadora, de investir



FOTOS: ADONIS GUERRA

pesado nas brigadas digitais e na criação dos comitês de luta. Em 2026, vamos continuar a defender o projeto de transformação da sociedade brasileira, de direitos, geração de emprego, distribuição de renda e democracia. E tenho certeza que no 15º Congresso Nacional da CUT essa direção vai deixar um legado de luta, de vitórias para a próxima geração”.

Sérgio Nobre foi presidente

dos Metalúrgicos do ABC de 2008 a 2012 e secretário-geral da CUT antes de assumir a presidência nacional da Central.

FUTURO DOS TRABALHADORES

O presidente do Sindicato, Moisés Selerges, reforçou que a CUT é a maior central sindical da América Latina e quinta do mundo e nasceu da luta dos metalúrgicos e metalúrgicas do ABC no final dos anos 1970.

“Fico emocionado porque sei o quanto a CUT contribuiu com a história dos trabalhadores e trabalhadoras do país. São mais de dois mil delegados e delegadas do país inteiro e delegações de outros países discutindo o futuro da classe trabalhadora em um momento tão importante”, afirmou.

40 ANOS DA CUT

O Congresso também celebrou os 40 anos da CUT, completados em 28 de agosto. “Ao realizar o 14º CONCURTO, no ano em que a nossa Central celebra 40 anos de lutas e conquistas, reafirmamos o compromisso de continuar lutando na defesa intransigente dos interesses imediatos e históricos da classe trabalhadora”, destacou Sérgio Nobre.

A CUT conta com 3,9 mil sindicatos e 7,9 milhões de trabalhadores em sua base. O CONCURTO é a instância máxima de deliberação da Central, com aprovação de resoluções políticas, organizativas e sindicais que orientam as ações da CUT e das entidades filiadas.

Ao longo do Congresso, foram realizadas mesas temáticas com a participação de especialistas de diversas áreas para contribuir com as estratégias do Plano de Lutas.

Com informações da CUT.



METALÚRGICOS DO ABC CONQUISTAM ACORDO EM MAIS 25 EMPRESAS

FOTOS: ADONIS GUERRA

Com luta e mobilização, já são 126 empresas com acordo que garante aumento real de 2% aos trabalhadores e trabalhadoras

A categoria segue mobilizada para garantir acordo de 2% de aumento real a todos os metalúrgicos e metalúrgicas do ABC. Com pressão na base, as paralisações e demonstração de unidade, 15.443 trabalhadores já foram contemplados em 126 empresas.

Em assembleias nas empresas Toledo e Weg ontem, em São Bernardo, o Sindicato mobilizou os trabalhadores e atualizou sobre os acordos de Campanha Salarial que estão sendo feitos por empresas. Ambas ainda não sinalizaram o reajuste pleiteado.

Na Toledo, o presidente do Sindicato, Moisés Selerges, lembrou que a produção está em alta, portanto nada mais justo do que o trabalhador ser beneficiado. “Não estamos pedindo 2% de aumento real porque achamos bonito, mas sim porque a economia está melhorando. Este ano os economistas falaram que



o PIB seria de 1,5%, já está 3,5%, esses mesmos economistas disseram que ano que vem seria 2%, mas a projeção já é para 4,5%. Vocês que trabalham na produção, para eles ficarem mais ricos, sabem que a produção não está capenga”.

“A Campanha Salarial já garantiu o reajuste para muitos companheiros e companheiras, mas enquanto a nossa categoria não alcançar essa conquista por completo, não iremos parar!”, finalizou.

O coordenador de São Bernardo, Jonas Brito, reforçou o que é fundamental para conquistar o reajuste.

“Mais do que nunca é importante estarmos unidos, precisamos dessa unidade para que o acordo se estenda à toda a nossa categoria, uma vez que muitas fábricas onde os trabalhadores estão junto com o Sindicato já conquistaram acordo. A unidade tem sido fundamental nessa fase da campanha. Os companheiros e companheiras precisam se manter firmes”.

Até o fechamento desta edição, os dirigentes na Otis ainda estavam na mesa de negociação com a empresa, onde os trabalhadores estão em greve desde quinta-feira, 19.



NOVAS EMPRESAS COM ACORDO FECHADO

GRUPO PATRONAL

RIBEIRÃO PIRES

ALUSSIN	8
FMF	8
HEATMEC	2
MICTI	8
OTMO	2
SCA SERVIÇOS	8
TORCISÃO COMERCIAL	8
ZAP	8

DIADEMA

CEDIFER	10
DIADEMA SOLUÇÕES PARA PEÇAS	10
MAC FIOS E CABOS	8
NOVA METALIZAÇÃO DIADEMA	10
ROLETES BRASIL	2
WAEZHOLZ BRASMETAL	8
YOFC POLIRON	8

SÃO BERNARDO

COSMA	3
FINESTAMP	3
GOLDEN ART	10
GRUNDFOS	2
MAHLE	3
NEWPAINT	10
SEMAN	10
TURY	2
ZEMA	2
ZF	3

TOTAL DE TRABALHADORES COM ACORDO

15.443